

COMMUNE D'ARAGON

Plan de Prévention des Risques Inondation

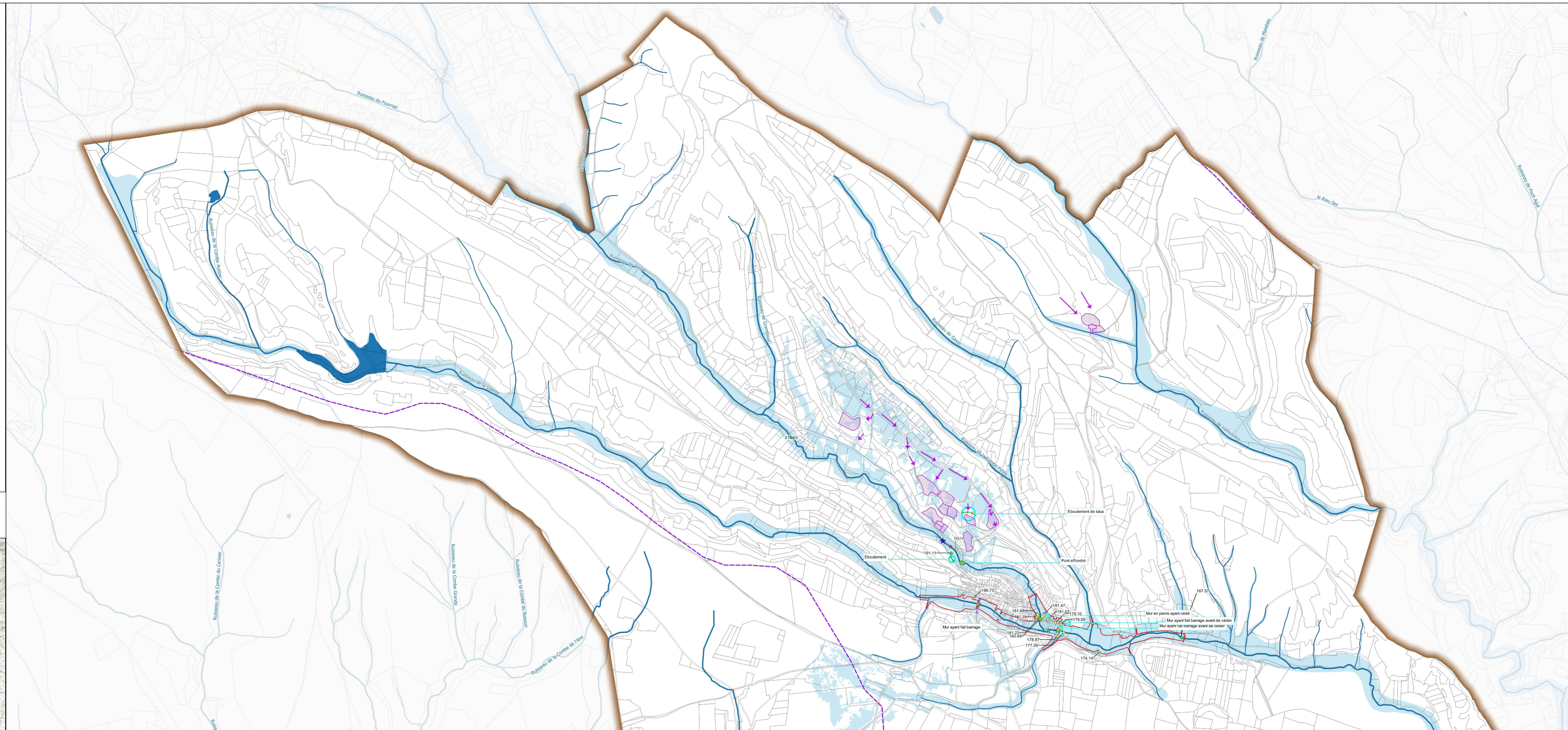
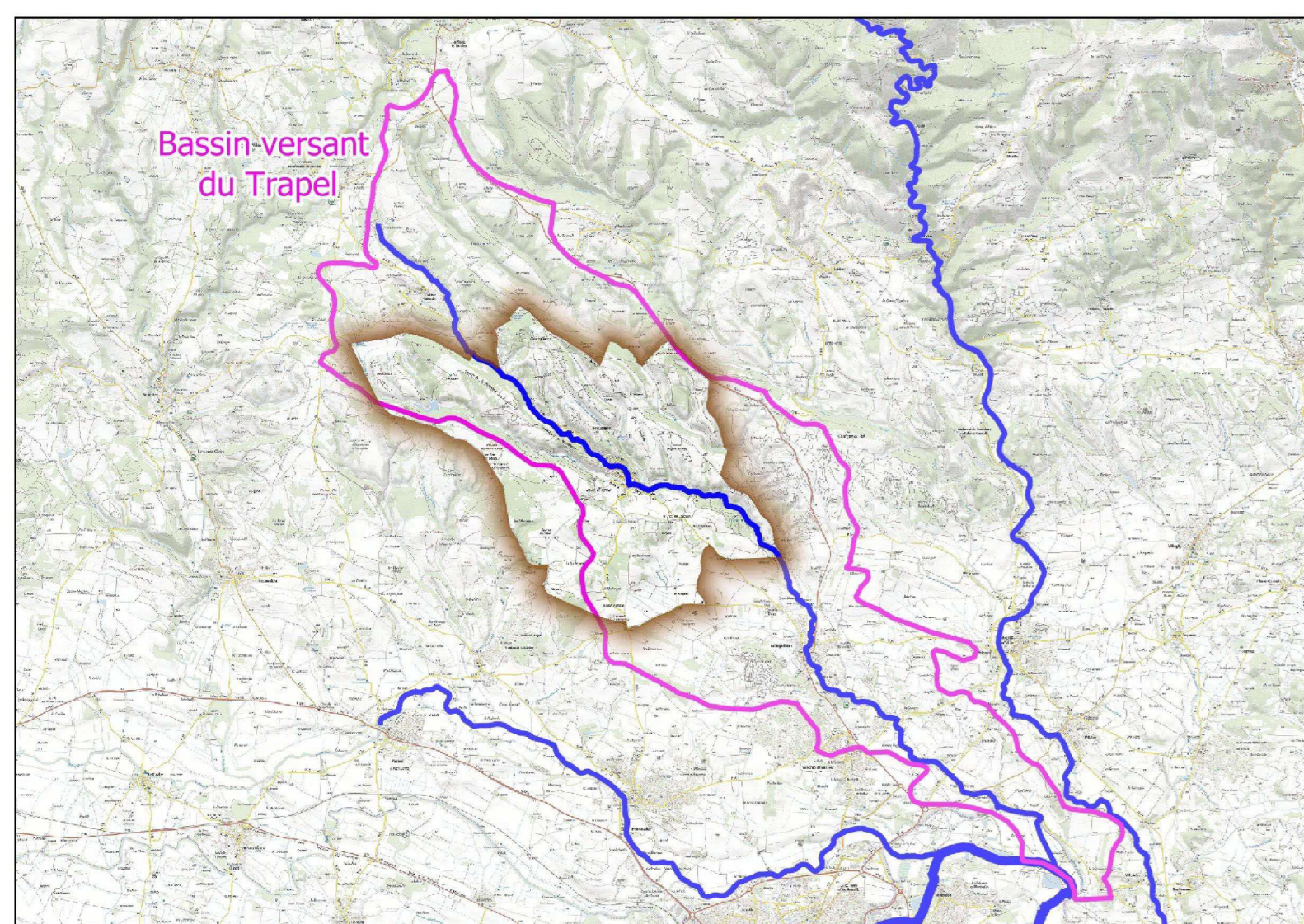
Bassin versant du Trapel

CARTE DES PHENOMENES NATURELS

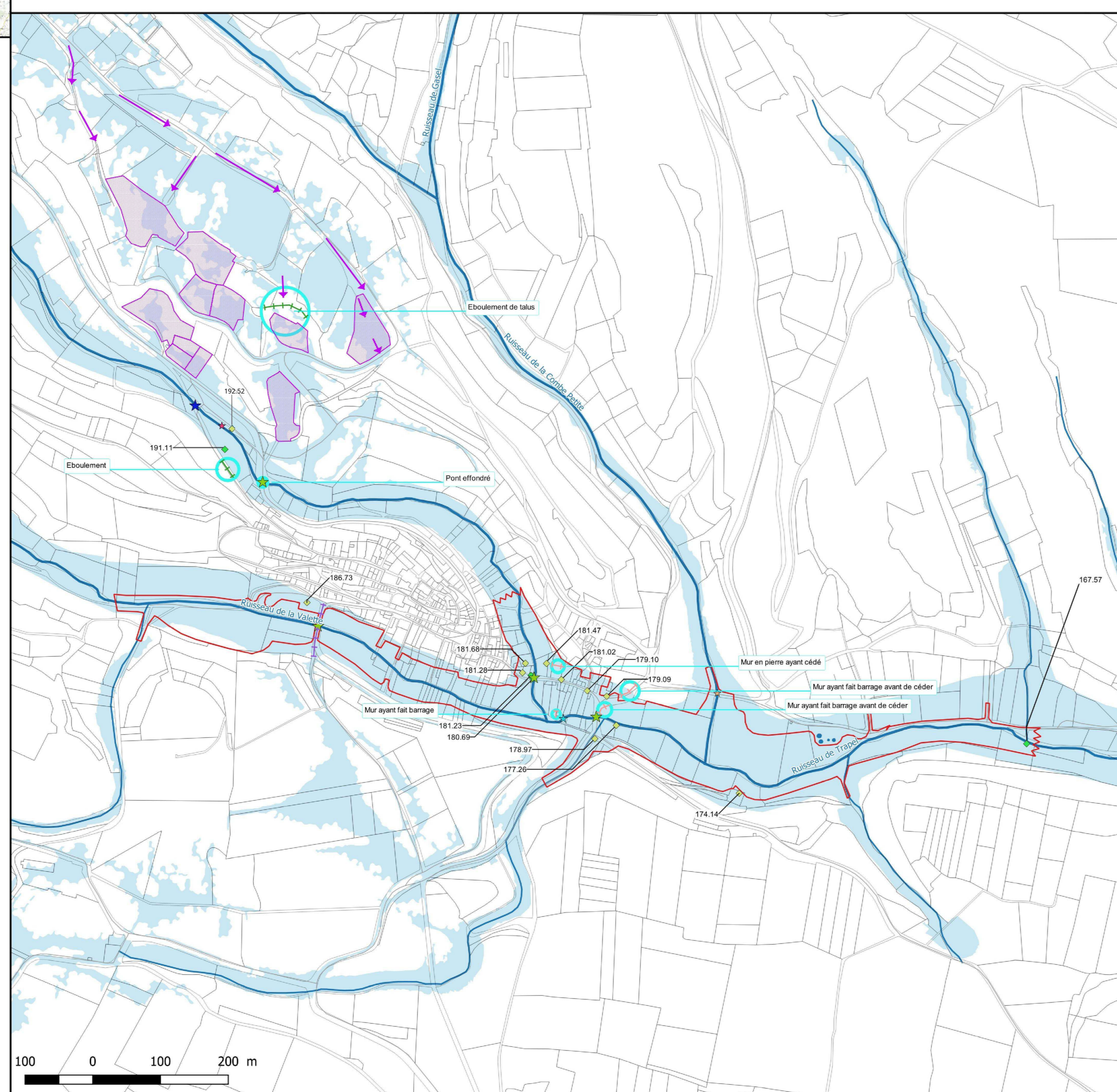
Approuvé le 18 juin 2024  
Arrêté préfectoral n° DDTM-SRISC-2024-067

Echelle : 1 / 8500    Mai 2024

PLANCHE N° 1  
(plan de situation)



Zoom au 1 / 4500 sur le centre-bourg



LÉGENDE

- Limite communale
- Bassin versant du Trapel
- Hydrographie**
- Cours d'eau principaux
- Cours d'eau secondaires
- Canal du midi
- Plans d'eau
- Inondabilité**
- Emprise inondable
- Retour d'expérience sur la crue de 2018**
- Emprise inondée
- x Brèches dans les merrons
- Points particuliers du fonctionnement hydraulique
- Repères de crue (Trapel)**
- Crue du 11/12/1999
- Crue du 15/10/2018
- Fonctionnement hydraulique**
- Chenaux d'écoulements en crue**
- Débordement
- Ruissellement
- Ravinement
- Secteurs à enjeux**
- Ruissellement
- Éléments structurants**
- +++++ Obstacles topographiques
- +++++ Merlon
- +++++ Mur
- +++++ Remblai routier
- +++++ Eboulement
- Ouvrages**
- ★ Pont
- ★ Ouvrage cadre
- ★ Seuil
- ★ Passage à gué
- ★ Ponceau
- ★ Passage busé

100 0 100 200 m

Source @IGN

100 0 100 200 m