

COMMUNE D'ARAGON

Plan de Prévention des Risques Inondation

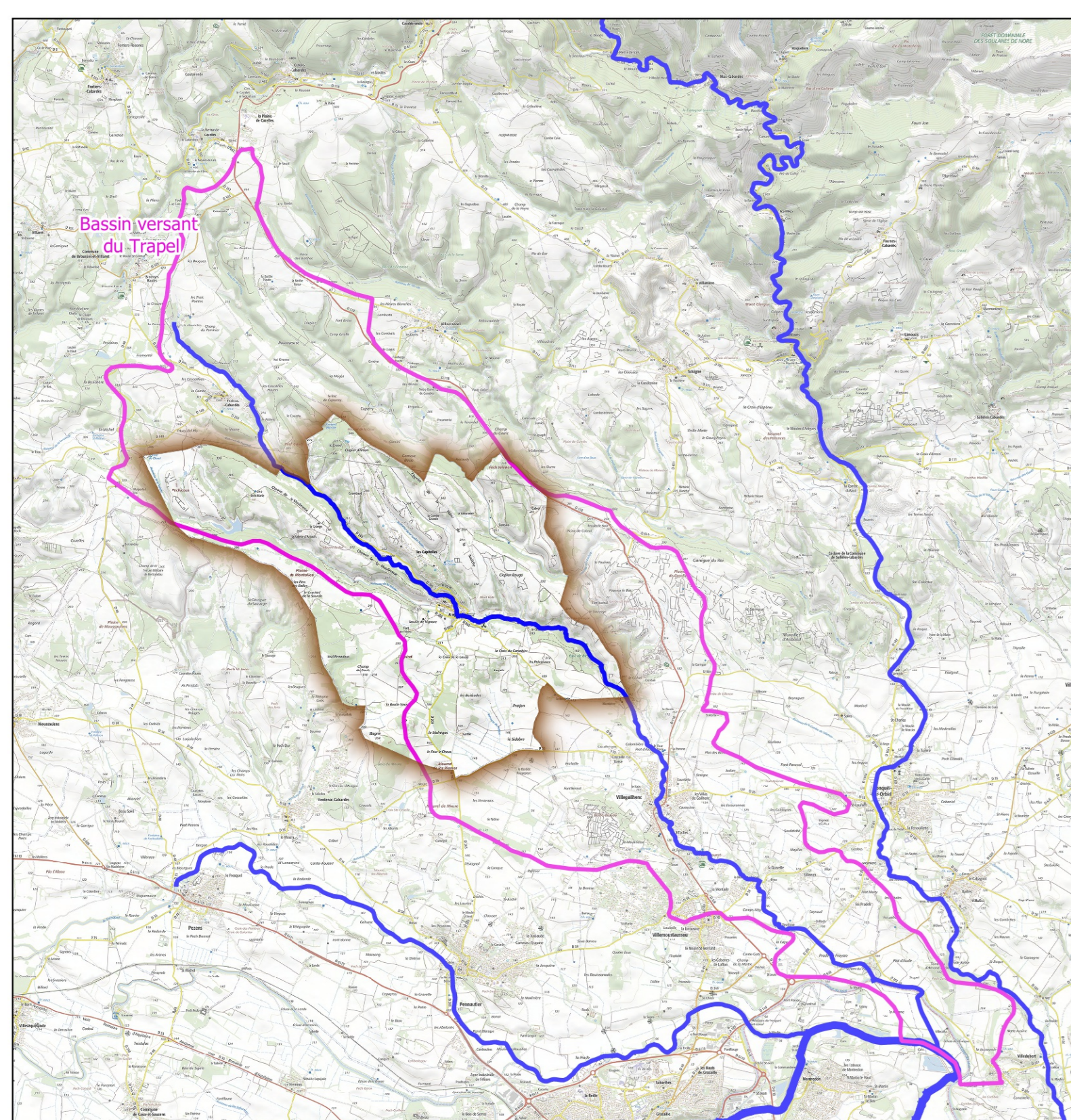
Bassin versant du Trapel

CARTE HYDROGÉOMORPHOLOGIQUE

Approuvé le 18 juin 2024  
Arrêté préfectoral n° DDTM-SRISC-2024-067

Echelle : 1 / 10000      Mai 2024

PLANCHE N° 1  
(plan de situation)



LÉGENDE

- Limites morphologiques**
  - Limite communale
  - Bassin versant du Trapel
- Hydrographie**
  - Cours d'eau principaux
  - Cours d'eau secondaires
  - Canal du midi
- Plaine alluviale fonctionnelle**
  - Lit majeur exceptionnel
  - Lit majeur
  - Lit mineur / plan d'eau
- Terrains encaissants**
  - Colluvions
  - Terrasse alluviale
  - Versant
- Obstacles topographiques**  
Secteurs étudiés par SCE en 2020
  - Digue / merlon
  - Remblai routier
  - Ouvrage
  - Remblais

